

1948
sessenta anos
2008

Bomba de Lóbulos tipo *BLM*

Características gerais

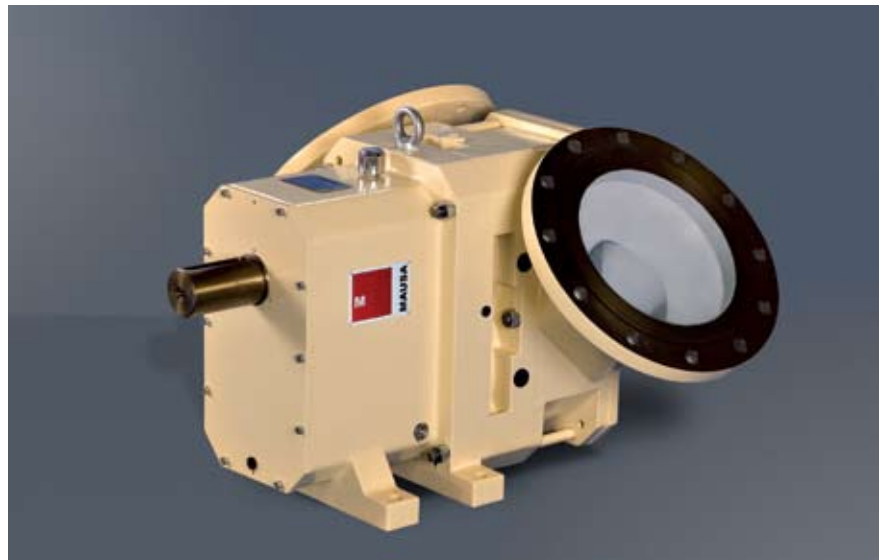
A Bomba de Lóbulos **Mausa** tipo *BLM* foi desenvolvida para bombear produtos de alta viscosidade, podendo ser utilizada com ótimo desempenho para processos com até 400.000 mPa.s.

Por ser uma bomba de deslocamento positivo e devido ao desenvolvimento dos rotores helicoidais, a mesma permite o bombeamento contínuo do produto, com fluxo suave e livre das pulsações características de equipamentos similares.

O sincronismo promovido pelo par de engrenagens do cárter, o ajuste entre os rotores e a carcaça e a aplicação de mancais com rolamentos, garantem a inexistência de interferências, permitindo que os rotores girem sem tocarem um no outro.

Assim, a Bomba de Lóbulos *BLM* pode trabalhar em vazio e, além da segurança e tranquilidade operacional, obtém-se considerável redução de desgaste dos componentes, bem como cerca de 15% no consumo de energia. Até mesmo uma lavagem com vapor pode ser executada com os rotores girando na velocidade nominal.

Outra importante característica deste equipamento é a sua capacidade de reversão de fluxo, através da inversão do sentido de rotação, fazendo da Bomba de Lóbulos *BLM* um equipamento muito versátil e de grande flexibilidade para o processo.



Estas características tornam a Bomba *BLM* ideal para produtos que necessitam ser homogeneizados, pois, ao passar pelos rotores helicoidais, obtém-se uma mistura natural, intrínseca a esse tipo de bombeamento.

Projetada também para facilitar inspeções rotineiras e para manutenção com tempo e custos reduzidos. Retirando-se sua tampa frontal é possível fácil acesso à parte interna, permitindo inclusive a retirada de eventuais corpos estranhos provenientes do processo. Além disso, tanto o conjunto da carcaça de bombeamento quanto os rotores podem ser removidos para inspeção detalhada, uma vez que todos ficam totalmente expostos.

Aplicação

Quando aplicada na indústria açucareira para bombeamento de massas A, B e C, esta bomba se sobressai dentre as demais, pois seu fluxo contínuo garante a integridade dos cristais com alta eficiência e qualidade superior.

Ainda especificamente para o segmento açucareiro, devido à alta faixa de capacidade que cada tamanho de bomba possui, quando a mesma tem sua velocidade regulada por inversor de frequência, com apenas dois modelos poderemos atender todas as necessidades requeridas para bombeamento, o que permite padronização, menor quantidade de peças sobressalentes e, consequentemente, redução de custos.

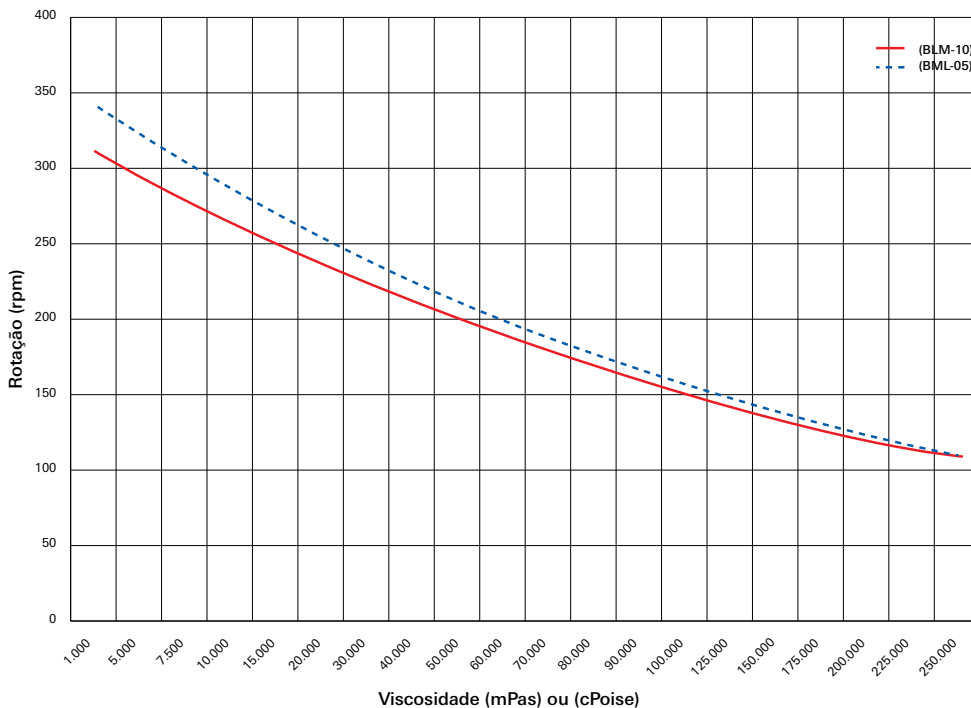


MAUSA

Características técnicas

Modelo	Vazão m ³ /h		Pressão Máxima bar	Rotação Máxima rpm	Flange NW mm
	Mínima	Máxima			
BLM 05V	18	105	7	400	200/45°
BLM 10V	36	180	6	300	300/45°

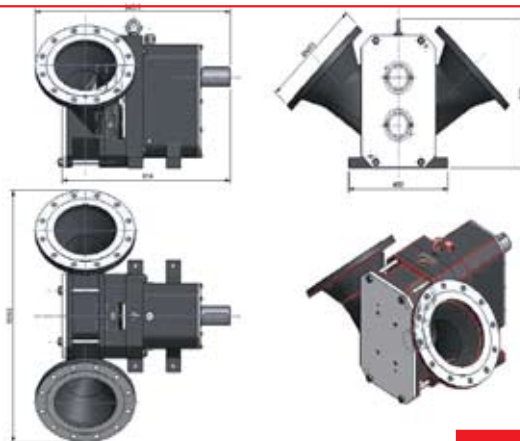
Gráfico para vazão em função da viscosidade



Dimensões básicas e peso em vazio

Peso sem óleo: 745 kg

Devido ao contínuo processo de desenvolvimento dos produtos **Mausa**, as especificações destes poderão ser alteradas sem aviso prévio.



rua Santa Cruz 1482
BR 13416-900 Piracicaba SP
tel +55 19 3417 5500
fax +55 19 3417 5511



MAUSA

mausa@mausa.com.br
www.mausa.com.br